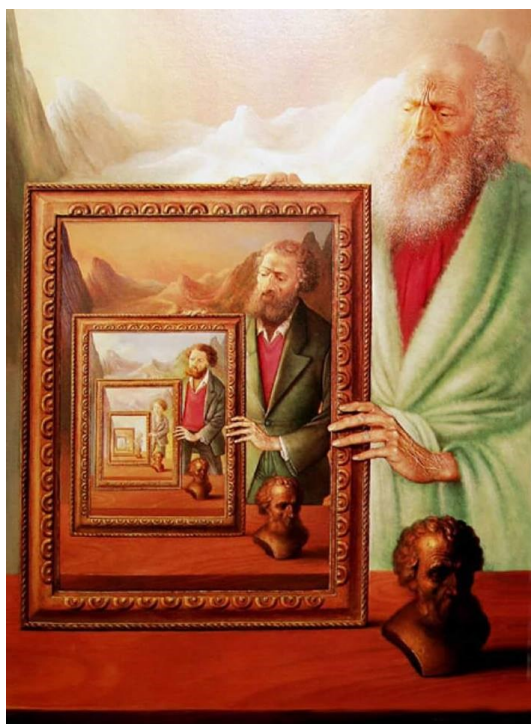


International Journal of Psychoanalysis and Education

**Rivista applicata alla relazione educativa e ai relativi
contesti clinici, sociali e culturali**



Direttore
(Editor in Chief)
Rocco Filippo Pergola (presidente APRE)

Comitato di Co-Direzione
(Associated Editors)
Anna Maria Disanto (Uni. Tor Vergata, APRE) Alberto Ghilardi (Uni. Brescia, SPI, COIRAG) David Meghnagi (Uni. Roma Tre, IPA, APRE) Slomo Mendlovic (Uni. Tel Aviv)
Corrado Pontalti (Uni. Cattolica)

Caporedattore
Alessandro Musetti (Uni. Parma, APRE)

Direttore responsabile: Mario Macciò

Comitato Scientifico (Scientific Committee)
Luigi Cappelli (Uni. Tor Vergata, SPI)
Paola Corsano (Uni. Parma, SIPRe)
Giancarlo Di Luzio (LdG-IAGP, SPI)
Fabiola Fortuna (SIPsA, COIRAG)
Girolamo Lo Verso (Uni. Palermo, COIRAG)
Elvira Lozupone (Uni. Tor Vergata, APRE)
Carlo Nanni (Rettore Uni. Salesiana)
Jaime Ondarza Linares (CATG)

Segreteria di Redazione (Editing)
Franco Carola (SGAI, APRE)
Loredana Pedata (Uni. Tor Vergata, APRE)
Roberto Peron (INAF, APRE)
Grazia Terrone (Uni. Foggia, APRE)

Sponsorizzato da *Ass.ne di Psicoanalisi della Relazione Educativa*
iscrizione al Tribunale di Roma n°142/09 del 4 maggio 2009

Editor in Chief: R. F. Pergola
(copyright © APRE 2006)